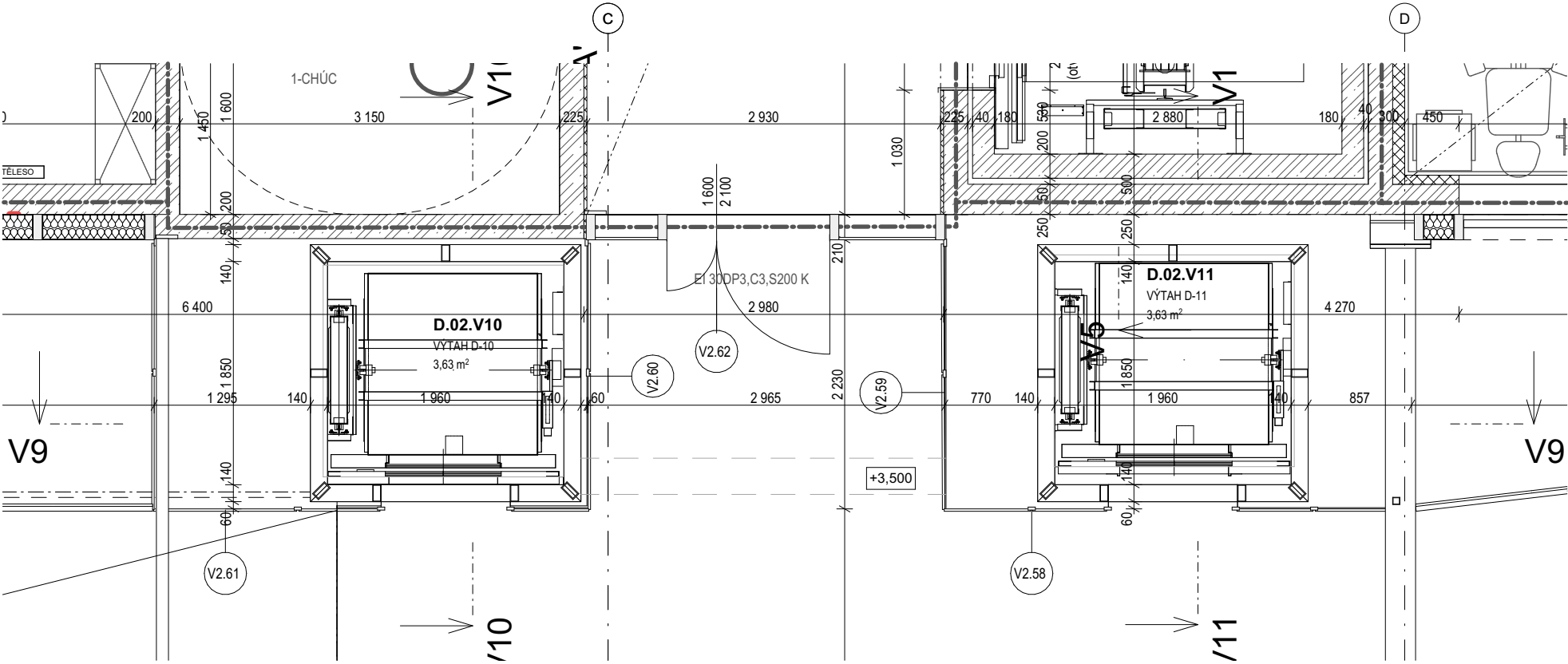
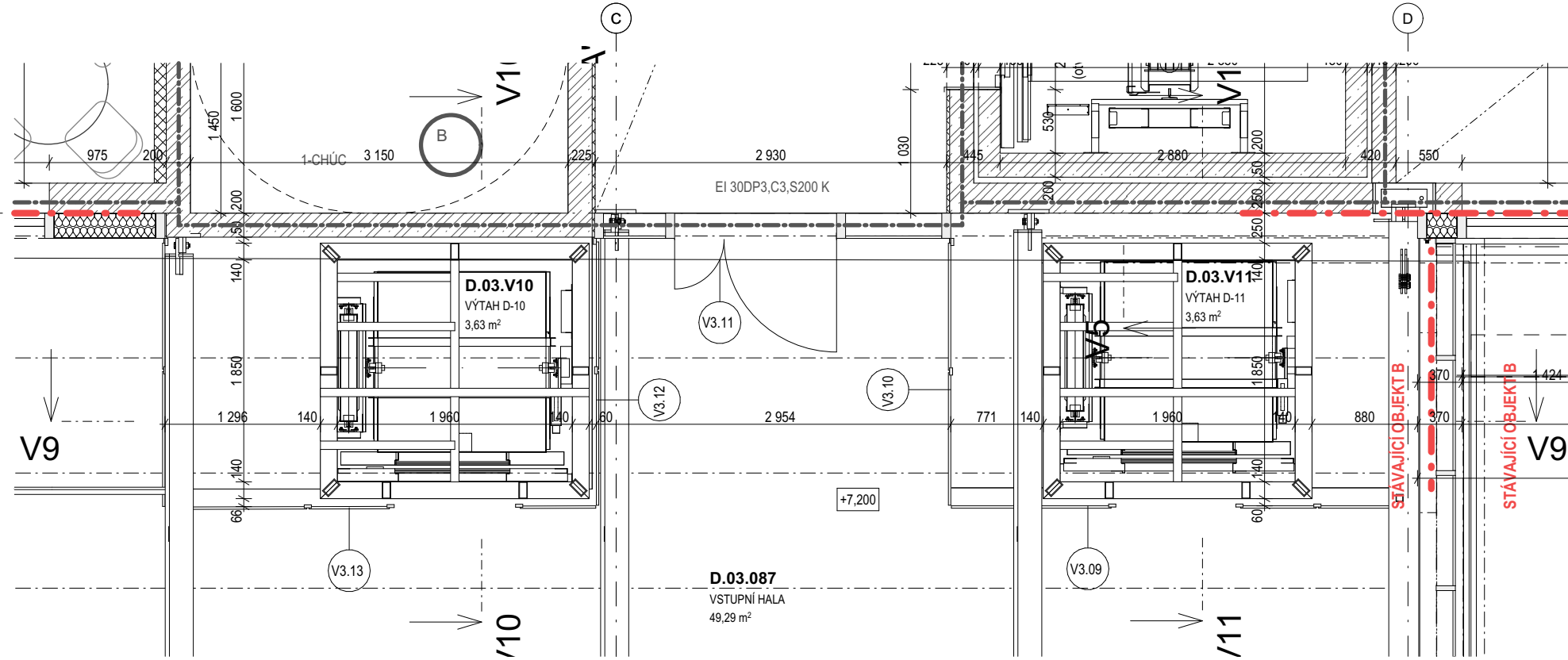


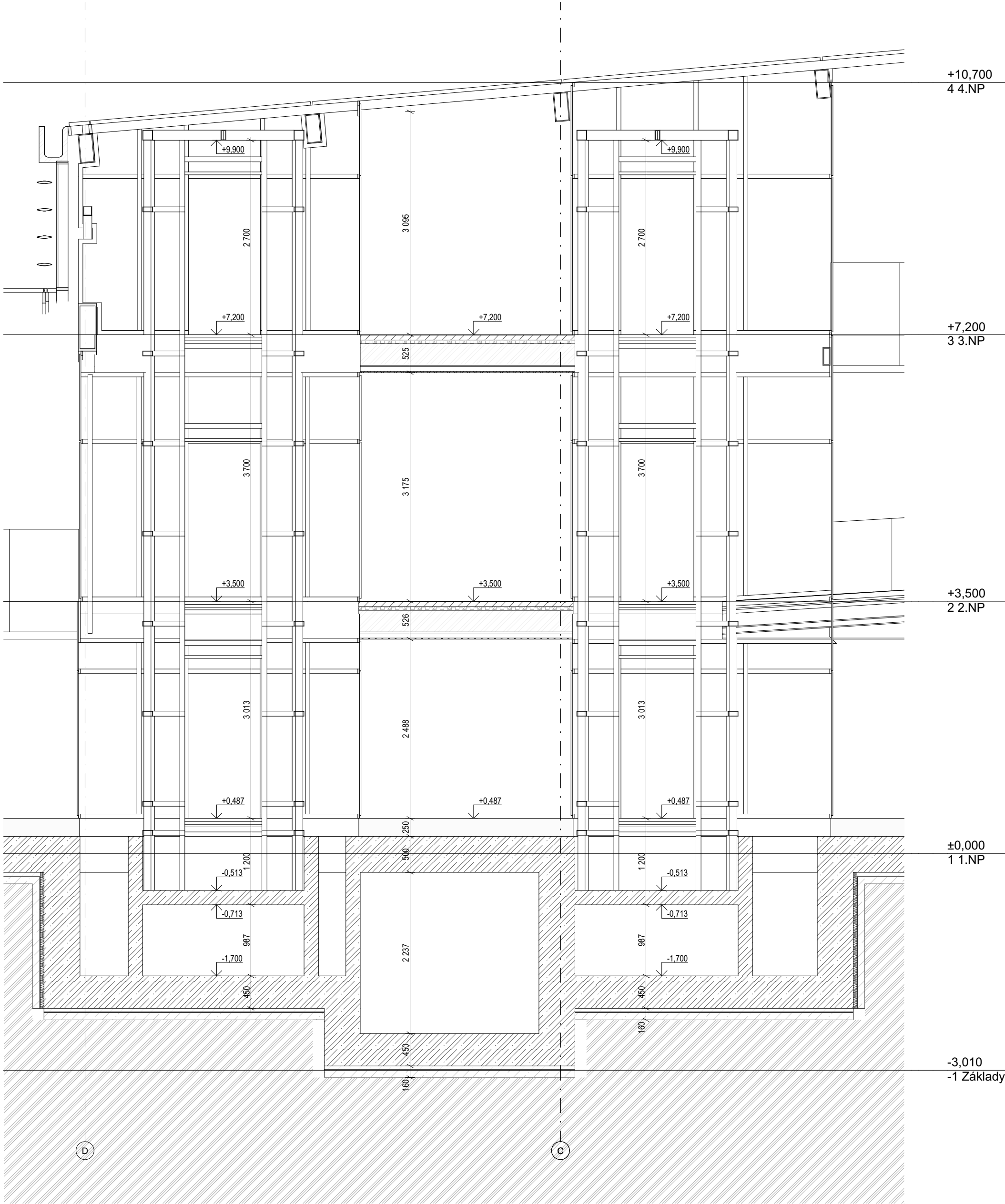
PŮDORYS 1.NP



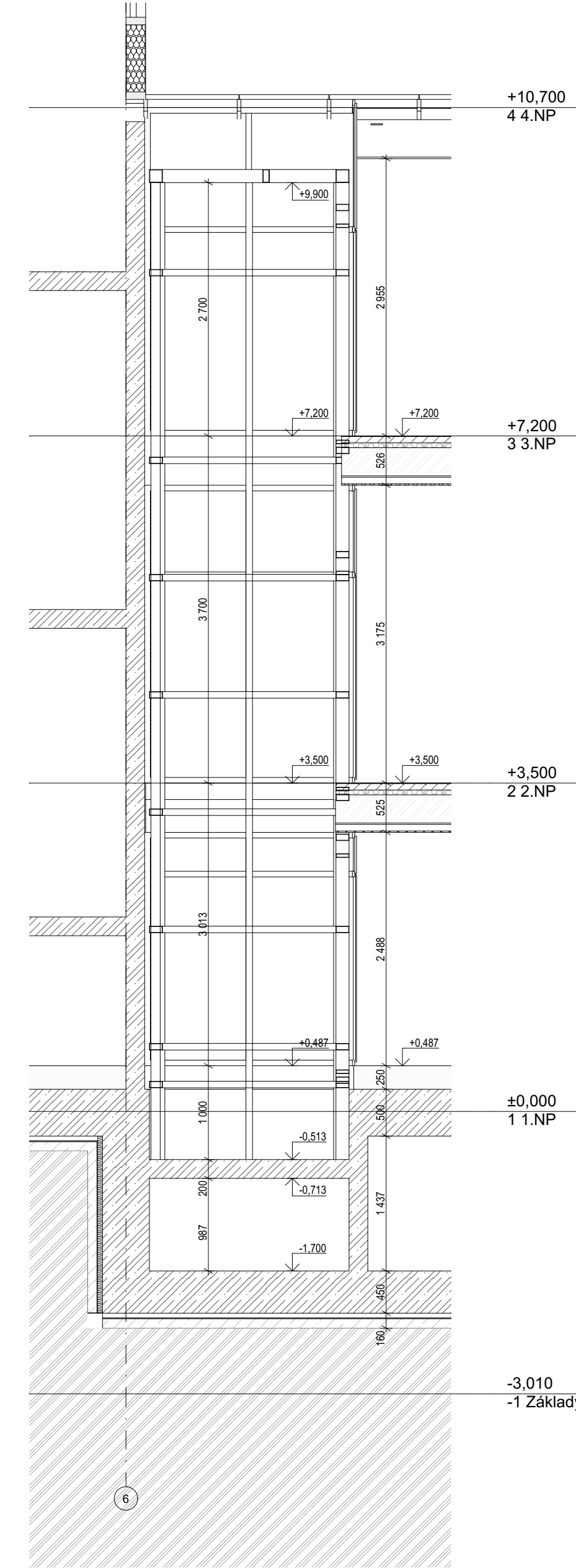
PŮDORYS 2.NP



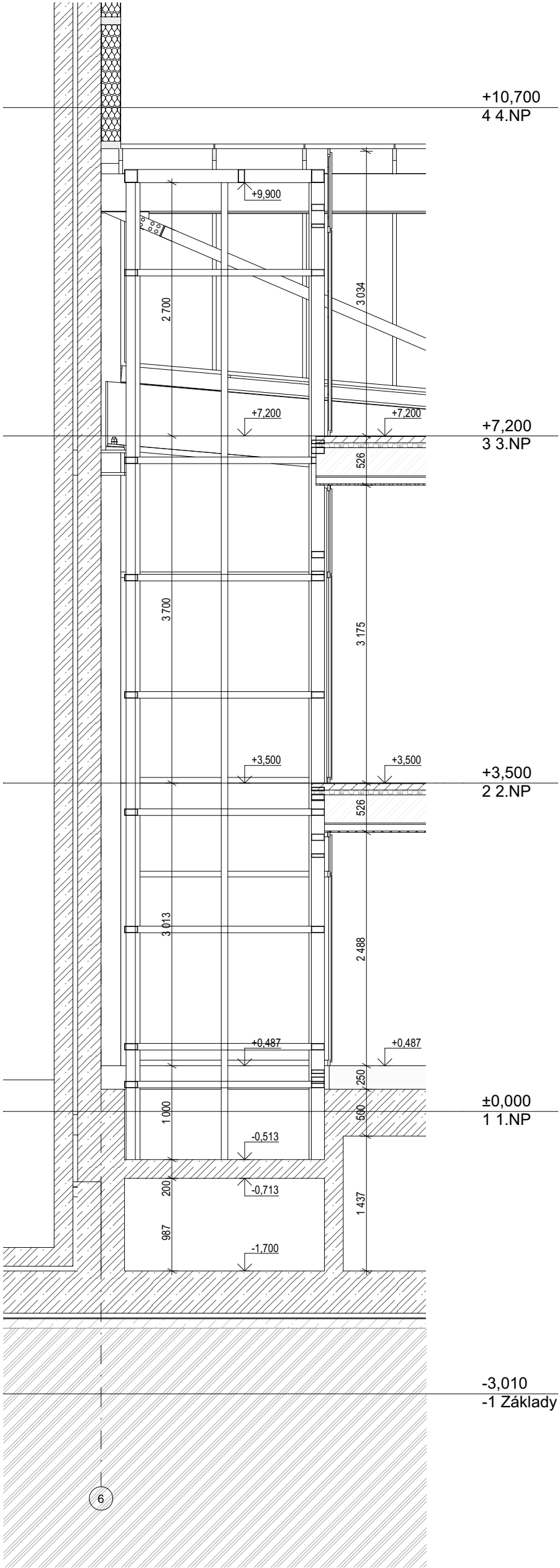
PŮDORYS 3.NP



ŘEZ V9-V9



ŘEZ V10-V10



ŘEZ V11-V11

LEGENDA MATERIÁLŮ

PROSTÝ BETON

ŽELEZOBETON

ZDĚNÉ PRÍČKY Z KERAMICKÝCH
DĚROVANÝCH CIHEL

ZDĚNÉ PRÍČKY Z PLNÝCH CIHEL
(PRÍČKA U CT)

DP21
ZDĚNÁ STĚNA EI 60 TL. 150 MM

TEPELNÁ IZOLACE
MINERÁLNÍ VATA

TEPELNÁ IZOLACE
POLYSTYREN EPS

TEPELNÁ IZOLACE POLYSTYREN XPS
(FASÁDY POD TERÉNEM, SPODNÍ STAVBA)

HYDROIZOLACE

HRANICE POŽÁRNÍCH ÚSEKŮ

HUTNĚNÝ ZÁSYP

ROSTLÁ ZEMINA

POZNÁMKY

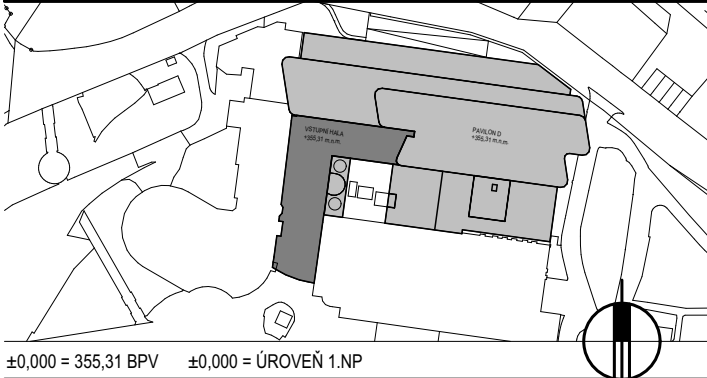
- PROSTUPY MEZI POŽÁRNÍMI ÚSEKY BUDOU POŽÁRNĚ UTĚSNĚNY DLE ČSN 730802 A ČSN 730810!
- NA HRANICI POŽÁRNÍCH ÚSEKŮ BUDOU KONSTRUKCE S PŘEDEPSANOU POŽÁRNÍ ODOLNOSTÍ.
- PODLAHY BUDOU PROVEDENY JAKO PLOVOUCÍ S LEMOVÁNÍM PŘI STĚNÁCH MIN. TL. 10MM.
- NA PŘECHODECH JEDNOTLIVÝCH DRUHŮ PODLAH BUDOU POUŽITY SYSTÉMOVĚ PŘECHODOVÉ PROFILY.
- SYSTÉMOVÉ PROFILY BUDOU NEDÍLNOU SOUČÁSTÍ DODÁVKY PODLAH VČETNĚ ŘEŠENÍ DETAILŮ NÁVAZNOSTI
- PODLAH NA SVISLÉ STĚNY.
- V MÍSTĚ DILATAČÍ BUDOU DO PODLAHOVÝCH VRSTEV, KONSTRUKCÍ, IZOLACÍ A DALŠÍCH FUNKČNÍCH VRSTEV
- STAVBY VLOŽENY SYSTÉMOVĚ DILATAČNÍ PROFILY.
- KERAMICKÉ OKLADY BUDOU PROVEDENY S POUŽITÍM ROHOVÝCH A UKONČOVACÍCH PROFILŮ.
- POD KERAMICKÉ OKLADY A DLÁŽBY BUDOU DLE SPECIFIKACE V TECHNICKÉ ZPRÁVĚ PROVEDENY HYDROIZOLAČNÍ STĚRY.
- PROSTUPY VEŠKERÝCH INSTALACÍ HYDROIZOLAČNÍM SOUVRSTVÍM (POVLAKOVÉ HYDROIZOLACE, VODONEPROPUSTNÉ BETONY ATD.) BUDOU OPATŘENY SYSTÉMOVÝMI PROSTUPKAMI A MANŽETAMI.
- PROSTUPY INSTALACÍ SKRZ PROSKLENÉ STĚNY (RESP. JEJICH SOK ČÁST NAD PODHLEDEM) NEJSOU ZNÁČENY.
- PŘED ZADÁNÍM PROSKLENÝCH STĚN DO VÝROBY JE NEZBYTNĚ NUTNÉ OD VŠECH PROFESÍ VYŽÁDAT POTŘEBNÉ
- PROSTUPY A ZKOORDINOVAT JE S NOSNÝMI PROFILY TĚCHTO PROSKLENÝCH STĚN
- DRÁŽKY A PROSTUPY INSTALACÍ V PROSTORECH S VÝSKYTEM IONIZUJÍCÍHO ŽÁŘENÍ MUSÍ BÝT DOPLNĚNY
- BARITOVOU OMÍTKOU (REF. X-RAY STOP)
- VEŠKERÉ DĚLÍČKY KONSTRUKCE (PRÍČKY, VNITŘNÍ STĚNY APOD.) BUDOU V PLNĚ SKLADBĚ A VE STEJNÝCH
- FYZIKÁLNÍCH VLASTNOSTECH (POŽÁRNÍ ODOLNOST, AKUSTIKA APOD.) PROVEDENY I V PROSTORU NAD PODHLEDEM
- NIKY PRO VESTAVĚNÉ ZAŘÍZENÍ JE ROZMĚROVĚ NUTNÉ KOORDINOVAT SE SKUTEČNOU VELIKOSTÍ DODANÝCH
- ZAŘÍZENÍ (NAPŘ. ROZVADĚČE, HYDRANTY APOD.)
- PŘI REALIZACI STAVBY JE NUTNÉ VŽDY PROVOZ STAVBY DŮKLADNĚ ODDELT OD PROVOZU NEMOCNICE!!
- POŽADAVKY NA KOORDINACI A DODAVATELSKOU DOKUMENTACI
- PRO VEŠKERÉ STAVEBNÍ PRVKY A KONSTRUKCE BUDE DODAVATELEM V DOSTATEČNĚM PŘEDSTIHU VYHOTOVENA
- VÝROBNÍ (REALIZAČNÍ) DOKUMENTACE. TEPRVE PO JEJÍM ODSOULASENÍ GP BUDOU PRVKY A KONSTRUKCE
- VYROBĚNY A OSAZENY.
- V ŽELEZOBETONOVÝCH MONOLITICKÝCH KONSTRUKCÍCH BUDE PROVEDENO TRUBKOVÁNÍ PRO KONCOVÉ
- ELEMENTY SILNOPROUDÝCH A SLABOPROUDÝCH ROZVODŮ DLE POŽADAVKU PROFESÍ. TRUBKOVÁNÍ BUDE
- SOUČÁSTÍ PODROBNÝCH VÝKRESŮ VYTUŽENÍ A BUDE KOORDINOVÁNO S GP. SOUČÁSTÍ REALIZAČNÍ DOKUMENTACE BUDE, KROMĚ PŘEDEM DEFINOVANÝCH PROSTUPŮ MONOLITICKOU KONSTRUKCÍ, KOORDINACE A
- ZAKRESLENÍ PROSTUPŮ DODATEČNĚ VRTANÝCH.
- PROSTUPY DO RADIODIOLOGICKÉ VYŠETŘOVNY MASIVNÍ BETONOVOU KONSTRUKCÍ BUDOU PŘED REALIZACÍ
- PREKONTROLOVÁNY, ODSOULASENÝ PROJEKTANTEM ZDRAVOTNICKÉ
- TECHNOLOGIE, DODAVATELEM
- TECHNOLOGIE A JEDNOTLIVÝMI PROFESEMI VČETNĚ STATIKAI
- NA ZÁKLADĚ VYBRANÝCH KONCOVÝCH ELEMENTŮ BUDE PROVEDENA KOORDINACE PODHLEDŮ.
- BUDOU ZPRACOVÁNY SPÁROŘEZY A KLADECKÉ PLÁNY SKLADANÝCH PODLAH, OKLADŮ APOD.

POZNÁMKA / NOTE

Tato dokumentace je duševním vlastnictvím autorů a vztahuje se na ni autorské právo.

autorizační razítko a podpis

autorizační razítko a podpis



±0.000 = 355,31 BPV ±0.000 = ÚROVEŇ 1.NP

investor / investor

Královéhradecký kraj
Královéhradecký kraj
Přívokarské náměstí 1245
500 03, Hradec Králové
IČO 708 89 546
DIČ CZ 708 89 546

generální projektant / executive architect DOMY, spol. s r. o.

DOMY ARCHITECTS
Politických vězňů 19, 110 00 Praha 1
tel. +420 224 233 730
email domy@domycz.com, www.domy.cz

pozn.: tato dokumentace je duševním vlastnictvím autorů a vztahuje se na ni autorské právo
statutární zástupce / owner representative ING. ARCH. MICHAL JUHA, ING. ARCH. JAN TOPINKA
Hlavní architekt projektu / project architect ING. ARCH. MICHAL JUHA, ING. ARCH. JAN TOPINKA

zpracovatel dílu / consultant ARCHITEKTONICKO-STAVEBNÍ ŘEŠENÍ
DOMY, spol. s r. o.
Politických vězňů 19
110 00 Praha 1
+420 224 233 730
domy@domycz.com
www.domy.cz
statutární zástupce / owner representative ING. ARCH. MICHAL JUHA, ING. ARCH. JAN TOPINKA
projektant / planner ING. ROMAN JAROSIL, ING. BLANKA HANDRYCHOVÁ

stavba / build

OBLASTNÍ NEMOCNICE NÁCHOD II. ETAPA MODERNIZACE A DOSTAVBY

část projektu / project part D.1.1. ARCHITEKTONICKO-STAVEBNÍ ŘEŠENÍ
stupeň / phase DOKUMENTACE PRO PROVÁDĚNÍ STAVBY
datum / date 09/2024
objekt / object SO 01 OBJEKT D
měřítko / scale 1:50
název výkresu / drawing title VÝTAHY V10, V11

autoři / authors ING. ARCH. MICHAL JUHA, ING. ARCH. JAN TOPINKA
ING. ARCH. J. R. PRIESTER, ING. ARCH. M. ZÁBOJOVÁ
hlavní inženýr projektu / project leader ING. ROMAN JAROSIL
hlavní projektant / chief designer ING. BLANKA HANDRYCHOVÁ
vypracoval / prepared by ING. ARCH. J. R. PRIESTER, ING. R. JAROSIL
ING. ARCH. N. KOLÉŇÁKOVÁ, ING. D. JAROSILOVÁ
kontroloval / checked by ING. ARCH. MICHAL JUHA
autorizoval / authorized by ING. ARCH. MICHAL JUHA, ING. ROMAN JAROSIL
číslo výkresu / drawing No. D.1.1.
29.5
název souboru / file name ONN_DPS_AIS
číslo kopie / copy No.